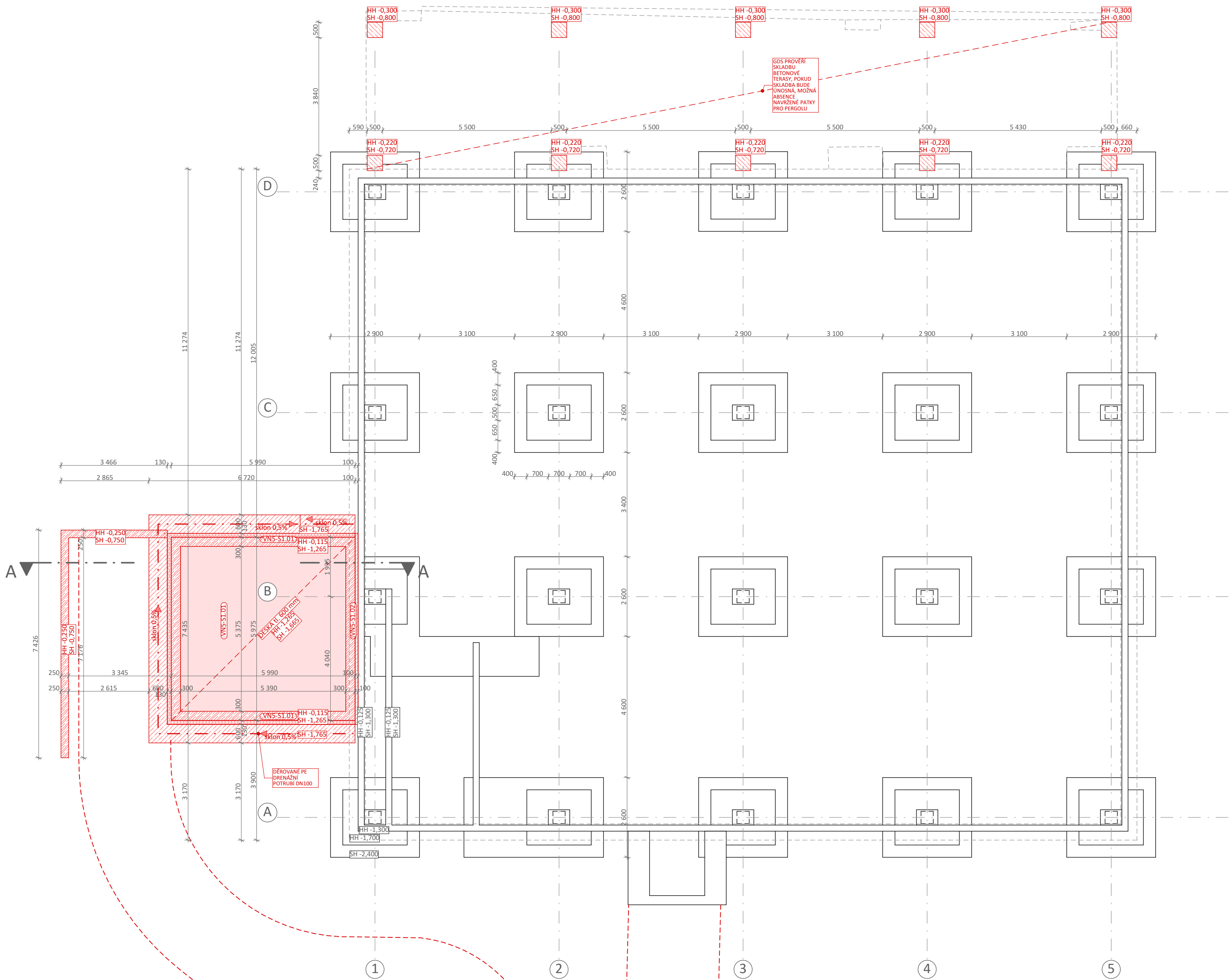
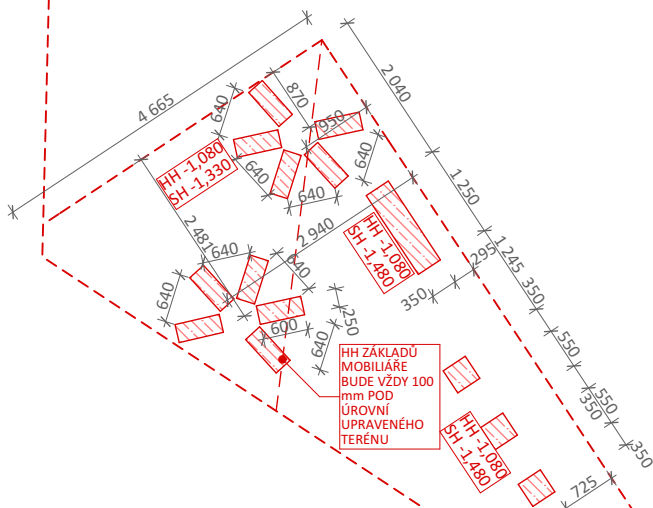
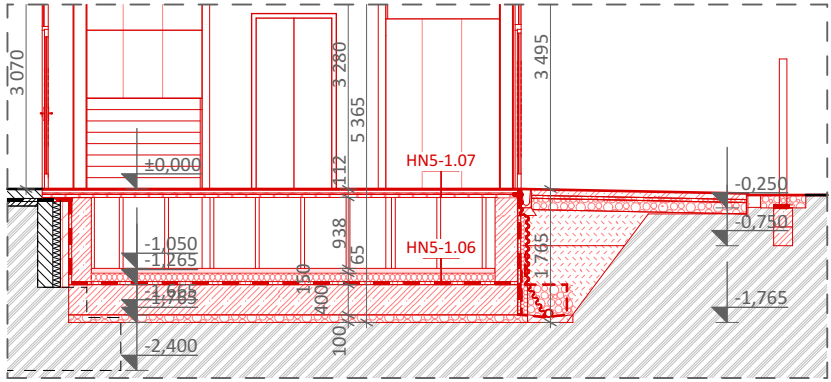


ZÁKLADY - PŮDORYS



ZÁKLADY- ŘEZ A-A



LEGENDA PŮDORYS:

- STÁVAJÍCÍ ZÁKLADOVÉ KONSTRUKCE
- NOVĚ NAVRŽENÁ ZÁKLADOVÁ DESKA (VIZ. D.5.2. - C 20/25, VYZTUŽENÍ PŘI LÍČÍCH KARI SÍTÍ 100x100x8)
- NOVĚ NAVRŽENÉ ŽELEZOBETONOVÉ ZÁKLADOVÉ KCE (PROLÉVANÉ BET. TVÁRNICE, VÝZTUŽ 120 kg/m³)
- NOVĚ NAVRŽENÉ BETONOVÉ ZÁKLADOVÉ KCE - BETON PROSTÝ
- NOVĚ NAVRŽENÉ BETONOVÉ DLAŽDICE
- NOVĚ NAVRŽENÉ DRENÁŽNÍ DNO VE SPÁDU 0,5 %, BETON PROSTÝ
- DĚROVANÉ PE DRENÁŽNÍ POTRUBÍ DN100

LEGENDA ŘEZ:

- NEŘEŠENÉ NAVAZUJÍCÍ KONSTRUKCE
- STÁVAJÍCÍ KONSTRUKCE
- STÁVAJÍCÍ ŽELEZOBETONOVÉ KONSTRUKCE
- STÁVAJÍCÍ BETONOVÉ KONSTRUKCE
- NOVĚ NAVRŽENÉ KONSTRUKCE
- NOVĚ NAVRŽENÉ SÁDROKARTONOVÉ STĚNY / PŘEDSTĚNY
- NOVĚ NAVRŽENÉ ŽELEZOBETONOVÉ KONSTRUKCE
- NOVĚ NAVRŽENÉ BETONOVÉ KONSTRUKCE
- NOVĚ NAVRŽENÉ VYZDÍVKY Z VÁPENOPÍSKOVÝCH CIHEL
- NOVĚ NAVRŽENÉ VYZDÍVKY Z CIHEL PLNÝCH PÁLĚNÝCH
- NOVĚ NAVRŽENÁ EPS TEPELNÁ IZOLACE PRO SPODNÍ STAVBU
- NOVĚ NAVRŽENÁ EPS TEPELNÁ IZOLACE
- NOVĚ NAVRŽENÁ TEPELNÁ IZOLACE Z MINERÁLNÍ VLNY
- NOVĚ NAVRŽENÁ TEPELNÁ IZOLACE Z FENOLICKÉ PĚNY
- NOVĚ NAVRŽENÁ TEPELNÁ IZOLACE Z DŘEVOVLÁKNA
- NOVĚ NAVRŽENÝ PODLAHOVÝ NÁSYP Z KERAMICKÉHO KAMENIVA
- NOVĚ NAVRŽENÝ ZHUTNĚNÝ ŠTĚRKOVÝ ZÁSYP - fr 16/32
- NOVĚ NAVRŽENÁ HYDROIZOLACE - FOLIOVÁ, ASFALTOVÁ
- STÁVAJÍCÍ ZEMINA
- NOVĚ NAVRŽENÝ ZHUTNĚNÝ ZÁSYP ZEMINY
- NOVĚ NAVRŽENÁ ORNICE PRO VÝSEV TRÁVY

VŠEOBECNÉ POZNÁMKY:

- NEDÍLNOU SOUČÁSTÍ JE TECHNICKÁ ZPRÁVA D.5.1.a
- KÓTOVÁNO V mm, VÝŠKOVÉ KOTY V m
- KÓTY NOVÝCH STAVEBNÍCH KONSTRUKCÍ NEZAHNŮJÍ TLOUŠTKY POVRCHOVÝCH ÚPRAV
- NEZVĚŠŮJTE TENTO VÝKRES, NEODMĚŘUJTE Z VÝKRESU
- DOKUMENTACE JE VYHOTOVENA DLE PLATNÝCH ČSN A PŘEDPISŮ SOUVISEJÍCÍCH V ROZSAHU DOKUMENTACE PRO PROVÁDĚNÍ STAVBY. VEŠKERÉ ÚDAJE, KTERÉ NEJSOU ŘEŠENY V RÁMCÍ PD BUDOU ŘEŠENY V DÍLENSKÉ DOKUMENTACE ZHOTOVITELÉ STAVBY

k.ú. Třebeš - 647047, č.parc.: 1089; 367/30; 367/209; 367/211; 367/212; 367/213; 367/214; 367/215; 367/216; 367/217; 367/220; 367/313; 367/314; 367/315; 367/316; 367/317; 367/318

± 0,000 = 236,250 m n. m. (Bpv)



S V I Ž N		
Autor SVIŽN s.r.o. korespondenční adresa Zlatnická 10, 110 00 Praha 1 příslo Milady Horákové 298/123, 160 00 Praha 6 ičo 033 01 087 kontakt tel.: 606 062 636 mail.: info@svizn.com	H I P Michal Volbrecht kontakt tel.: +420 732 340 333 mail.: volbrecht@svizn.com Z o d p . p r o j e k t a n t Ing. arch. Marta Ševčíková číslo autorizace ČKA 04 407	V y p r a c o v a l Ing. arch. Vlastmíl Dlouhý

Akce Centrum komplexní odborné podpory pro klienty se sluchovým postižením při VOŠ, SŠ, ZŠ a MŠ Štefánikova Štefánikova 549/27, 500 11 Hradec Králové			
Stavebník Královehradecký kraj, Pivovarské náměstí 1245/2, 500 03 Hradec králové hospodaření se svěřeným majetkem: VOŠ, SŠ, ZŠ a MŠ, Hradec Králové, Štefánikova 594			
Stupeň DPS	Meritko 1: 100	Revize	Datum 04 / 2019

Označení část D.5	Část DOKUMENTACE STAVEBNÍHO OBJEKTU - SO.05
Číslo profese D.5.1	Profese ARCHITEKTONICKO STAVEBNÍ ŘEŠENÍ
Číslo přílohy D.5.1.b-05	Příloha VÝKRES ZÁKLADŮ